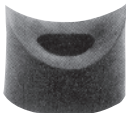




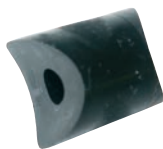
TD
Page 79



CD
Page 80



CDI
Page 80



CDD
Page 80



TSO
Page 81



INM
Page 81



CBU
Page 82



BSO
Page 82



BTO
Page 82



BIO
Page 82



B4G
Page 83



EHS
Page 83



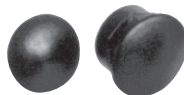
ESD
Page 83



EHSF
Page 83



EHAF
Page 83



OBO
Page 84



OLB
Page 84



IBM
Page 84

RONDELLE ENTRETOISE  
WASHER

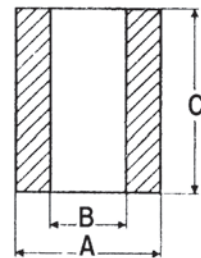
Article : TD

Matière : polyéthylène

A	B	C	A	B	C	A	B	C	A	B	C	A	B	C
6	3,2	2,5	10	5,3	7,5	10	6,3	15,0	12	8,4	22,5	20	10,5	2,5
6	3,2	3,0	10	5,3	10,0	10	6,3	17,5	12	8,4	25,0	20	10,5	3,0
6	3,2	5,0	10	5,3	12,5	10	6,3	20,0	12	8,4	30,0	20	10,5	5,0
6	3,2	7,5	10	5,3	15,0	10	6,3	22,5	15	8,4	2,5	20	10,5	7,5
6	3,2	10,0	10	5,3	17,5	10	6,3	25,0	15	8,4	3,0	20	10,5	10,0
6	3,2	12,5	10	5,3	20,0	10	6,3	30,0	15	8,4	5,0	20	10,5	12,5
6	3,2	15,0	10	5,3	22,5	12	6,3	2,5	15	8,4	7,5	20	10,5	15,0
6	3,2	17,5	10	5,3	25,0	12	6,3	3,0	15	8,4	10,0	20	10,5	17,5
6	3,2	20,0	10	5,3	30,0	12	6,3	5,0	15	8,4	12,5	20	10,5	20,0
6	3,2	22,5	12	5,3	2,5	12	6,3	7,5	15	8,4	15,0	20	10,5	22,5
6	3,2	25,0	12	5,3	3,0	12	6,3	10,0	15	8,4	17,5	20	10,5	25,0
6	3,2	30,0	12	5,3	5,0	12	6,3	12,5	15	8,4	20,0	20	10,5	30,0
8	3,2	2,5	12	5,3	7,5	12	6,3	15,0	15	8,4	22,5	25	10,5	2,5
8	3,2	3,0	12	5,3	10,0	12	6,3	17,5	15	8,4	25,0	25	10,5	3,0
8	3,2	5,0	12	5,3	12,5	12	6,3	20,0	15	8,4	30,0	25	10,5	5,0
8	3,2	7,5	12	5,3	15,0	12	6,3	22,5	20	8,4	2,5	25	10,5	7,5
8	3,2	10,0	12	5,3	17,5	12	6,3	25,0	20	8,4	3,0	25	10,5	10,0
8	3,2	12,5	12	5,3	20,0	12	6,3	30,0	20	8,4	5,0	25	10,5	12,5
8	3,2	15,0	12	5,3	22,5	15	6,3	2,5	20	8,4	7,5	25	10,5	15,0
8	3,2	17,5	12	5,3	25,0	15	6,3	3,0	20	8,4	10,0	25	10,5	17,5
8	3,2	20,0	12	5,3	30,0	15	6,3	5,0	20	8,4	12,5	25	10,5	20,0
8	3,2	22,5	15	5,3	2,5	15	6,3	7,5	20	8,4	15,0	25	10,5	22,5
8	3,2	25,0	15	5,3	3,0	15	6,3	10,0	20	8,4	17,5	25	10,5	25,0
8	3,2	30,0	15	5,3	5,0	15	6,3	12,5	20	8,4	20,0	25	10,5	30,0
8	4,3	2,5	15	5,3	7,5	15	6,3	15,0	20	8,4	22,5	20	12,6	2,5
8	4,3	3,0	15	5,3	10,0	15	6,3	17,5	20	8,4	25,0	20	13,0	3,0
8	4,3	5,0	15	5,3	12,5	15	6,3	20,0	20	8,4	30,0	20	13,0	5,0
8	4,3	7,5	15	5,3	15,0	15	6,3	22,5	25	8,4	2,5	20	13,0	7,5
8	4,3	10,0	15	5,3	17,5	15	6,3	25,0	25	8,4	3,0	20	13,0	10,0
8	4,3	12,5	15	5,3	20,0	15	6,3	30,0	25	8,4	5,0	20	13,0	12,5
8	4,3	15,0	15	5,3	22,5	20	6,3	2,5	25	8,4	7,5	20	13,0	15,0
8	4,3	17,5	15	5,3	25,0	20	6,3	3,0	25	8,4	10,0	20	13,0	17,5
8	4,3	20,0	15	5,3	30,0	20	6,3	5,0	25	8,4	12,5	20	13,0	20,0
8	4,3	22,5	20	5,3	2,5	20	6,3	7,5	25	8,4	15,0	20	13,0	22,5
8	4,3	25,0	20	5,3	3,0	20	6,3	10,0	25	8,4	17,5	20	13,0	25,0
8	4,3	30,0	20	5,3	5,0	20	6,3	12,5	25	8,4	20,0	20	13,0	30,0
8	5,3	2,5	20	5,3	7,5	20	6,3	15,0	25	8,4	22,5	25	13,0	2,5
8	5,3	3,0	20	5,3	10,0	20	6,3	17,5	25	8,4	25,0	25	13,0	3,0
8	5,3	5,0	20	5,3	12,5	20	6,3	20,0	25	8,4	30,0	25	13,0	5,0
8	5,3	7,5	20	5,3	15,0	20	6,3	22,5	15	10,5	2,5	25	13,0	7,5
8	5,3	10,0	20	5,3	17,5	20	6,3	25,0	15	10,5	3,0	25	13,0	10,0
8	5,3	12,5	20	5,3	20,0	20	6,3	30,0	15	10,5	5,0	25	13,0	12,5
8	5,3	15,0	20	5,3	22,5	12	8,4	2,5	15	10,5	7,5	25	13,0	15,0
8	5,3	17,5	20	5,3	25,0	12	8,4	3,0	15	10,5	10,0	25	13,0	17,5
8	5,3	20,0	20	5,3	30,0	12	8,4	5,0	15	10,5	12,5	25	13,0	20,0
8	5,3	22,5	10	6,3	2,5	12	8,4	7,5	15	10,5	15,0	25	13,0	22,5
8	5,3	25,0	10	6,3	3,0	12	8,4	10,0	15	10,5	17,5	25	13,0	25,0
8	5,3	30,0	10	6,3	5,0	12	8,4	12,5	15	10,5	20,0	25	13,0	30,0
10	5,3	2,5	10	6,3	7,5	12	8,4	15,0	15	10,5	22,5			
10	5,3	3,0	10	6,3	10,0	12	8,4	17,5	15	10,5	25,0			
10	5,3	5,0	10	6,3	12,5	12	8,4	20,0	15	10,5	30,0			



Art. TD



Article : TD (dimensions spéciales)

Matière : polyéthylène

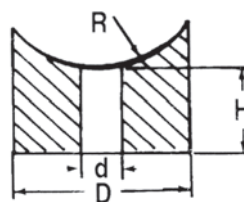
A	B	C	Qté. Mini	A	B	C	Qté. Mini
8	5	3,7	5000	17	6	10	3000
10	4	20	5000	15	7,2	2	5000
10	6	4	5000	15	7	5	5000
10	6	6	4000	15	4	6	2500
10	6	9	4000	15	5,1	6	2500
10	6	10	4000	15	6,1	6	2500
10	6	12	4000	15	5	8	2500
10	6	14	4000	15	6,2	8	2500
10	6	15	4000	15	7	14	2500
10	6	17	4000	18	4	5,5	2500
10	6	19	3000	22	7	3	2500
11	4	10	3000	22	6	10	2500
11,5	7,5	5	5000	25	6	5	2500
12	8,5	6	3000	25	6,1	10	2500
13	6,3	3,5	3000	32	7,1	3	1000
14	5	3	5000	40	5,5	10	1000
14	5	9	5000	40	10,5	10	1000
14	6,5	7	3000				

# DISTANCEURS – ENTRETOISES – OBTURATEURS CACHE-ÉCROUS - CACHE-VIS – ÉLÉMENTS D'ASSEMBLAGES

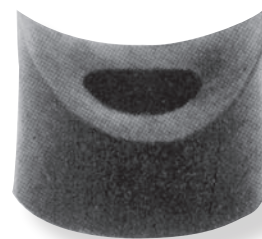
## DISTANCEUR SPACER

Article : CD

Matière : polyéthylène



Art. CD



d	D	H	Rayon	ø Tube
5,5	13	5	6	11,5-12,5
5,5	13	7	6	11,5-12,5
5,5	13	14	6	11,5-12,5
6	17	5	6,5	12-14
6	17	7	6,5	12-14
6	17	10	6,5	12-14
6	17	14	6,5	12-14
6	17	16	6,5	12-14
8,2	25	4	14	25-32

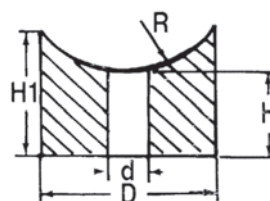
d	D	H	Rayon	ø Tube
8,2	25	5	14	25-32
8,2	25	6	14	25-32
8,2	25	7	14	25-32
8,2	25	8	14	25-32
8,2	25	9	14	25-32
8,2	25	10	14	25-32
8,2	25	11	14	25-32
8,2	25	12	14	25-32
8,2	25	13	14	25-32

d	D	H	Rayon	ø Tube
8,2	25	14	14	25-32
8,2	25	15	14	25-32
8,2	25	16	14	25-32
8,2	25	17	14	25-32
8,2	25	18	14	25-32
8,2	25	19	14	25-32
8,2	25	20	14	25-32
8,2	25	21	14	25-32
8,2	25	22	14	25-32

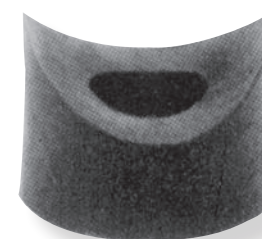
d	D	H	Rayon	ø Tube
8,2	25	23	14	25-32
8,2	25	24	14	25-32
8,2	25	25	14	25-32
8,2	25	26	14	25-32
8,2	25	27	14	25-32
8,2	25	28	14	25-32
8,2	25	29	14	25-32
8,2	25	30	14	25-32

Article : CDI

Matière : Nylon



Art. CDI



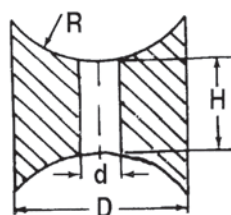
d	D	H	Rayon	ø Tube	H1
4,2	13	2,2	6,5	12-14	5,5
5,2	13	2,2	6,5	12-14	5,5
5	16	2,4	8,0	15-17	6,8
5,2	19	2,7	9,5	18-20	8
6,2	19	2,7	9,5	18-20	8
5,2	22	3	11,0	21-23	9

d	D	H	Rayon	ø Tube	H1
6,2	22	3	11	21-23	9
6,2	25	3,1	12,5	24-26	10
8,3	25	3,1	12,5	24-26	10
6,2	28	3,3	14,0	27-29	11
8,3	28	3,3	14	27-29	11
8,3	32	3,4	16,0	30-34	12

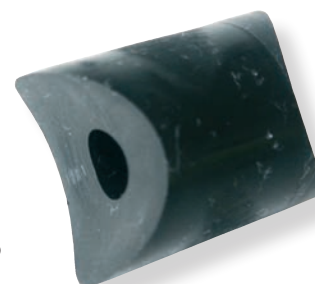
d	D	H	Rayon	ø Tube	H1
10,4	32	3,4	16,5	30-34	12
6,6	40	5	27,5	50-60	12
10,4	40	5	28,5	50-60	12
16,5	40	5	28	50-60	12

Article : CDD

Matière : polyéthylène



Art. CDD



d	H	D	Rayon	ø Tube
5,2	2,5	11	6,0	12,0-14,0
6,2	7,5	15	8,0	16,0-20,0
6,2	10,0	15	8,0	16,0-20,0
6,2	12,5	15	8,0	16,0-20,0
6,2	15,0	15	8,0	16,0-20,0
6,2	17,5	15	8,0	16,0-20,0
5,2	2,5	17	9,0	18,0-20,0
6,2	2,5	17	9,0	18,0-20,0
5,2	3,0	19	10,0	20,0-23,0
6,2	3,0	19	10,0	20,0-23,0
5,2	11,5	19	10,0	20,0-23,0

d	H	D	Rayon	ø Tube
6,2	11,5	19	10,0	20,0-23,0
6,2	3,0	22	12,0	24,0-26,0
8,2	3,0	22	12,0	24,0-26,0
8,2	3,0	22	12,5	25,0-28,0
8,2	5,0	22	12,5	25,0-28,0
8,2	7,5	22	12,5	25,0-28,0
8,2	10,0	22	12,5	25,0-28,0
8,2	12,5	22	12,5	25,0-28,0
8,2	15,0	22	12,5	25,0-28,0
8,2	17,5	22	12,5	25,0-28,0
8,2	20,0	22	12,5	25,0-28,0

d	H	D	Rayon	ø Tube
8,2	22,5	22	12,5	25,0-28,0
8,2	25,0	22	12,5	25,0-28,0
8,2	27,5	22	12,5	25,0-28,0
8,2	30,0	22	12,5	25,0-28,0
8,2	3,0	25	14,5	29,0-32,0
8,2	5,0	25	14,5	29,0-32,0
8,2	7,5	25	14,5	29,0-32,0
8,2	10,0	25	14,5	29,0-32,0
8,2	12,5	25	14,5	29,0-32,0
8,2	15,0	25	14,5	29,0-32,0
8,2	17,5	25	14,5	29,0-32,0

d	H	D	Rayon	ø Tube
8,2	20,0	25	14,5	29,0-32,0
8,2	22,5	25	14,5	29,0-32,0
8,2	25,0	25	14,5	29,0-32,0
8,2	27,5	25	14,5	29,0-32,0
8,2	30,0	25	14,5	29,0-32,0
6,2	3,5	28	15,0	30,0-34,0
8,2	3,5	28	15,0	30,0-34,0
10,2	3,5	28	15,0	30,0-34,0
6,2	5,0	35	19,0	38,0-42,0
8,2	5,0	35	19,0	38,0-42,0
10,2	5,0	35	19,0	38,0-42,0

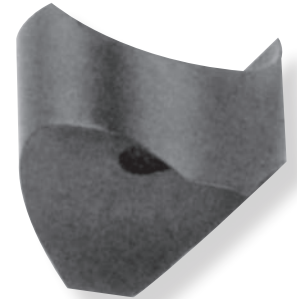
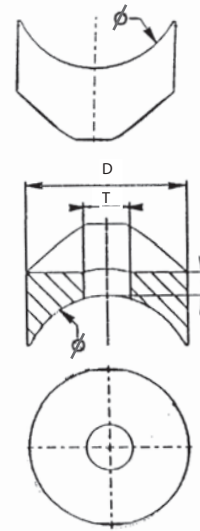
## COMPOSANT POUR ASSEMBLAGE DE TUBE PERPENDICULAIRE ASSEMBLING COMPONENT FOR PERPENDICULAR TUBES

Article : TSO

Matière : polyéthylène

ø Tube	D	H	T	Rayon
12 à 14	11	2,5	5,2	6
16 à 20	15	7,5	6,2	8
16 à 20	15	10	6,2	8
16 à 20	15	12,5	6,2	8
16 à 20	15	17,5	6,2	8
18 à 20	17	2,5	6,2	9
20 à 23	19	3	5,2	10
20 à 23	19	11,5	6,2	10
24 à 26	22	3	6,2	12
26 à 28	22	7,5	8,2	12,5
25 à 28	22	15	8,2	12,5
25 à 28	22	20	8,2	12,5

ø Tube	D	H	T	Rayon
25 à 28	22	25	8,2	12,5
25 à 28	22	10	8,2	12,5
25 à 28	22	30	8,2	10
29 à 32	25	5	8,2	14,5
29 à 32	25	10	8,2	14,5
29 à 32	25	15	8,2	14,5
29 à 32	25	20	8,2	14,5
29 à 32	25	25	8,2	14,5
29 à 32	25	30	8,2	14,5
30 à 34	28	3,5	8,2	15
38 à 42	35	5	8,2	19



Art. TSO

## DISTANCEUR POUR ASSEMBLAGE DE TUBES ASSEMBLING SPACER FOR PERPENDICULAR TUBES WITH METALLIC ASSEMBLING INSERT

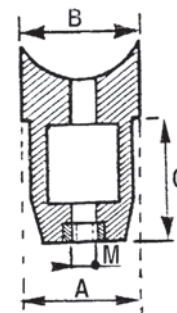
Article : INM

Matière : polyamide

ø tube A	B	C	M
15x1	15	20	M6
16x1	16	20	M6
16x1,5	16	20	M6
18x1	18	20	M6
18x1,5	18	20	M6
20x1	20	20	M6
20x1,5	20	20	M6
22x1	22	20	M6
22x1,5	22	20	M6
24x1	22	20	M6
24x1,5	24	20	M6

ø tube A	B	C	M
25x1	25	26	M6
25x1,5	25	26	M6
25x2	25	26	M6
27x1,5	27	26	M6
27x2	27	26	M6
27x2,5	27	26	M6
28x1	28	26	M6
28x1,5	28	26	M6
28x2	28	26	M6
28x2,5	28	26	M6
30x1	30	26	M6

ø tube A	B	C	M
30x1,5	30	26	M6
30x2	30	26	M6
32x1	32	26	M6
32x1,5	32	26	M6
32x2	32	26	M6
32x2,5	32	26	M6



Art. INM

## CACHE ÉCROUS NUT STOPPER

Article : CBU

Matière : polyéthylène : Coloris : noir ou blanc. 5000 pièces minimum.

	A	B	C	E	D
M4	9,4	6,0	6,3	6,9	10,7
M5	9,5	6,0	5,9	8,0	10,6
M6	12,5	6,7	5,7	9,8	12,8
M8	16,5	8,8	8,4	13,0	16,6
M10	18,8	9,8	9,4	16,7	20,9

	A	B	C	E	D
M12	21,5	12,2	11,1	18,8	23,5
M14	23,7	13,0	12,1	21,4	27,0
M16	26,9	16,1	13,7	23,9	29,4
M18	30,3	17,9	17,4	26,5	33,3
M20	32,5	19,4	-	30	36,5



Art. CBU

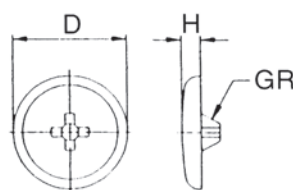
## CACHE VIS TÊTE POZIDRIVE SCREW COVER

Article : BSO

Matière : polyéthylène.

D	H	GR N° POZIDRIVE
8,1	1,7	Gr I
12,0	1,7	Gr II
13,0	2,4	Gr III
15,0	2,4	Gr III

D	H	GR N° POZIDRIVE
14,0	2,2	Gr IV
18,1	2,2	Gr IV
18,2	2,2	Gr V



Art. BSO

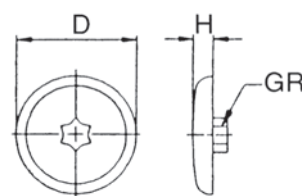
## CACHE VIS TÊTE TORX SCREW COVER

Article : BTO

Matière : polyéthylène.

D	H	GR N° TORX
12,0	2,0	10
12,0	2,0	15
12,0	2,0	20
13,5	2,1	25

D	H	GR N° TORX
15,0	2,0	25
18,0	2,0	25
16,5	2,2	30
18,0	2,0	40



Art. BTO

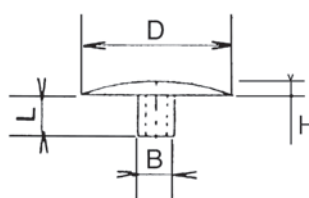
## CACHE VIS TÊTE SIX PANS CREUX SCREW COVER

Article : BIO

Matière : polyéthylène. Coloris : noir ou blanc. Autres coloris minimum 5000 pièces

D	B	L	H
9,0	3,2	2,2	3,0
12,0	3,1	2,2	3,0
10,0	4,2	3,0	4,0
13,0	4,2	3,0	4,0
13,0	4,2	4,0	4,0
14,5	4,2	3,0	4,0

D	B	L	H
14,5	4,4	3,0	4,0
18,0	4,2	2,9	4,0
18,0	4,2	5,0	4,0
10,0	5,3	2,6	5,0
11,5	5,3	2,6	5,0
18,0	5,3	4,0	5,0

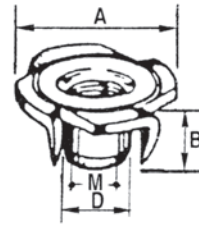


Art. BIO

## ÉCROU À GRIFFES NUT WITH CLAWS

Article : B4G  
Matière : acier

M	A	B	D
4x0,70	15	6,5	5,3
5x0,80	17	6,2	8
6x1,00	19	7,4	10
8x1,25	22	9,5	11
10x1,50	25	12	12

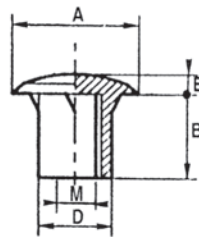


Art. B4G

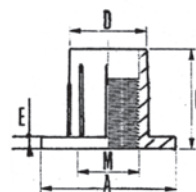
## ÉCROU HARPON NYLON NYLON HARPOON-LIKE NUT

Article : EHS - ESD  
Matière : Nylon

M	A	B	D	E
EHS 8	22	15	12	3
ESD 8	22	15	12	3
ESD 10	22	15	12,2	3



Art. EHS



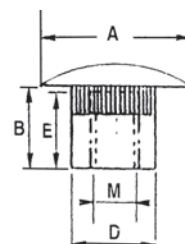
Art. ESD

Trou Débouchant  
Trou Débouchant

## ÉCROU À FRAPPER SANS FENTE TOURNEVIS AVEC MOLETTAGE MILLED NUT TO KNOCK WITHOUT SCREWDRIVER SLOT

Article : EHSF  
Matière : Aluminium

Filetage M	A	B	D	E
6	14	10	8,5	9
6	14	10	10	9
8	18	12	11	10

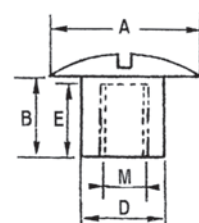


Art. EHSF

## ÉCROU À FRAPPER AVEC FENTE TOURNEVIS SANS MOLETTAGE NON-MILLED NUT TO KNOCK WITH SCREWDRIVER SLOT

Article : EHAF  
Matière : Aluminium

Filetage M	A	B	D	E
6	14	10	8,5	9
6	14	10	10	9
8	18	12	11	10



Art. EHAF

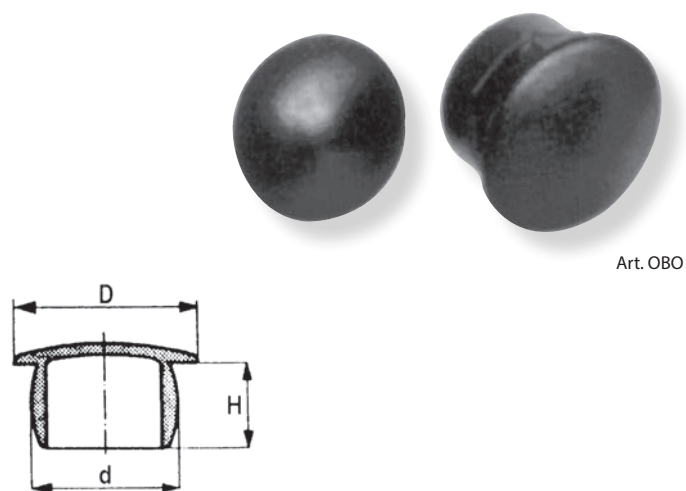


## OBTURATEUR STOPPER

Article : OBO

Matière : polyéthylène – Coloris : noir ou blanc. Autres 5000 pièces minimum.

D	d	H	D	d	H	D	d	H
6,4	4	5,3	10	7	6,5	16	11	5
6,6	5	5,5	13	7	6,5	15	12	8,4
8	5	5	15	7	6,5	16	12	8,4
10	5	5,5	10	8	6,3	18	12	7
13	5	5,5	13	8	6,3	16	13	8,5
15	5	5,5	15	8	6,3	19	13	7
8	5,4	7,4	16	8	6,3	16	14	6
10	5,4	7,4	13	8,5	6,9	18	14	7
13	5,4	7,4	15	8,5	6,9	17	15	9
15	5,4	7,4	13	9	6,4	19	15	9
8	5,5	5,8	15	9	6,4	20	15	4
8	6	5,4	13	10	6,7	19	15,5	4,5
10	6	5,4	15	10	6,7	24,5	17	6
13	6	5,4	16	10	6,7	23	20	10
15	6	5,4	13	10,5	4	30	25	5
13	6,5	6	13	11	5			
15	6,5	6	15	11	5			



## OBTURATEUR POUR PANNEAU ET TÔLE PANEL AND SHEET METAL STOPPER

Article : OLB

Matière : PA 6.6

Ø de perçage	Epaisseur du support	A	B	C
9,5-11	0,8-3,2	16	12,6	1,6
12,7-14,3	0,8-3,2	18,5	12	1,6
15-17,5	0,8-3,2	21,5	12	1,6
18,4-20,6	0,8-3,2	25	12	1,6
22-25,5	0,6-3,2	32,5	13,2	1,6
28-30	0,8-3,2	35	13,2	1,6
35-38	0,8-3,2	43	13,2	1,6
40-47,5	0,8-3,2	52	13,2	1,6



## INSERT FILETAGE BOIS - MÉTAL THREADED INSERT WOOD - METAL

Article : IBM

Matière : ZAMMACK

Filetage M	ø A	B	C
5	8	12	-
6	10	14	-
8	12	16	-
10	15	17	-

